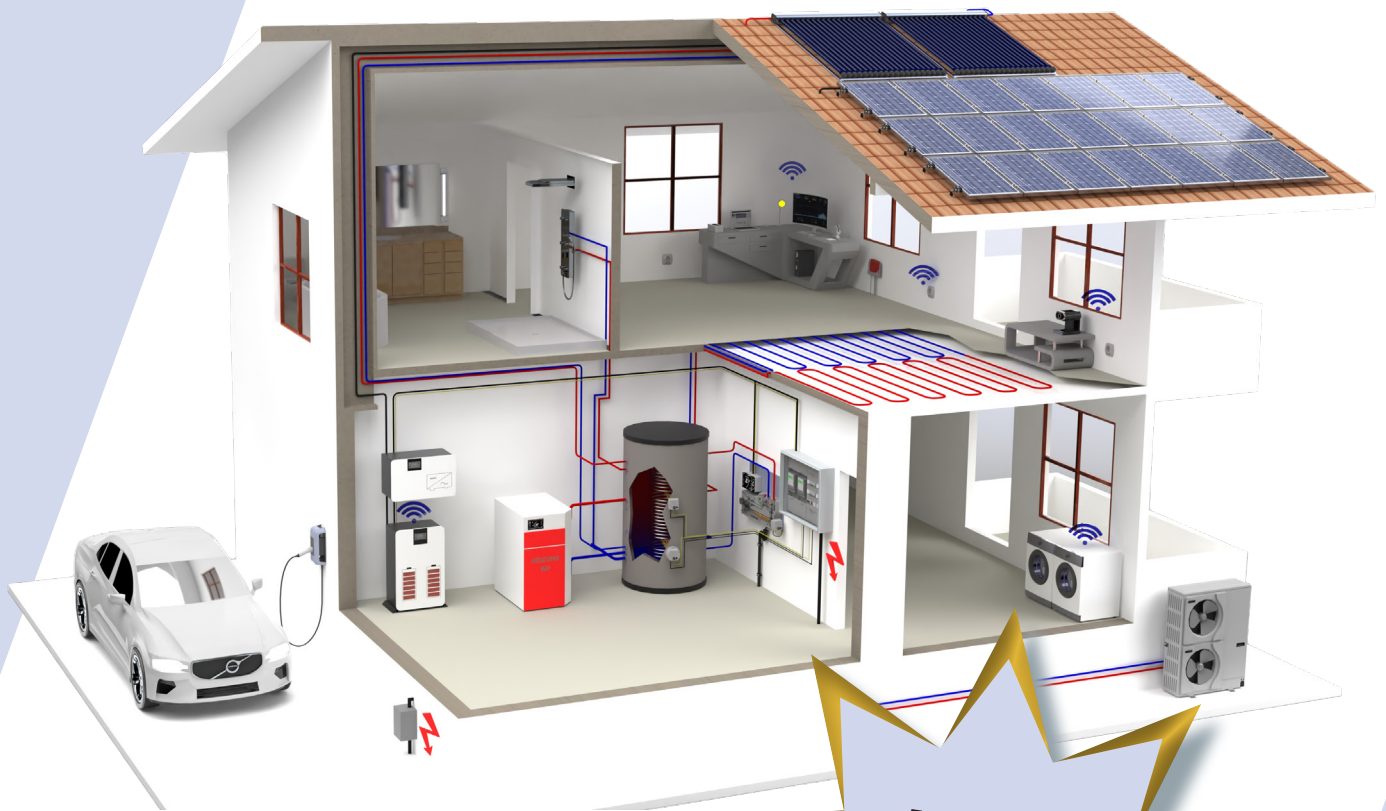


# ASKOMA we care about energy



**Top Features**  
Umfangreiche Visualisierung  
Legionellenschutzprogramm  
48h Energie- Ertragsprognose



ASKOHOME+



Installer  
ASKOHOMEI...

ASKOHOME+ steht im Play- und App-Store mit Demo-Login kostenlos zum Test bereit.

## ASKOFAMILY+

ALLES WAS ZUR ÜBERSCHUSSSTROM-SPEICHERUNG  
BENÖTIGT WIRD



- **ASKOHEAT+** Einschraub- und Flansch-Heizkörper
- **ASKOWALL+** Anschlussfertige Wandkonsole
- **ASKOSET+** Energiezähler und -Manager
- **ASKOHOME+** App

## ZUM EINSATZ KOMMT DER ASKOHEAT+ MIT DEM ASKOSET+



Der **ASKOHEAT+** wandelt Ihren Strom-Überschuss aus der PV-Anlage, Windrad, Wasserturbine oder BHKW in Wärme um und lagert diese in Ihrem Pufferspeicher / Boiler im Haus. Die Wärme steht Ihnen bei Bedarf zur Verfügung. Durch das fertige Kabelstecksystem ist das Ganze sehr montagefreundlich.

Der Heizkörper ist steuerbar via LAN, Modbus TCP / RTU, REST API JSON und 0-10V.

Die **ASKOHEAT+** Flansch- und Einschraub-Heizkörper sind in Incoloy 825-Ausführung, für eine einfache direkte Montage in allen Heizungs- und Trinkwasserspeicher geeignet.

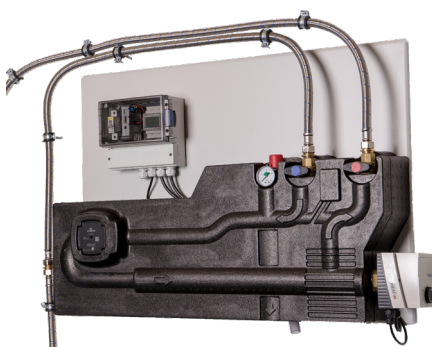
Dank der isolierten Bauweise und dem Dipschalter sind die Heizkörper sowohl für Schwarzstahl-, Email- und Edelstahlspeicher geeignet. Damit ist die Korrosionsproblematik bezüglich der unterschiedlichen Speichermaterialien gelöst.

Das **ASKOSET+** besteht aus einem ASKOMMA-Energiemanager mit Netzteil und optional einem Energiezähler (Zwei-Richtungszähler bis 100A). Der Energiemanager mit Netzteil kann auf einer Hutschiene in einem Anschlusskasten, und der Energiezähler am Hausknotenpunkt (Sicherungskasten) montiert werden.



Die **ASKOHOME+** App ist ein Produkt zur Visualisierung und Optimierung des selber produzierten Stroms aus einer Photovoltaik-Anlage. Im Kaufpreis ist das erste Jahr inklusive. Ab dem zweiten Jahr wird die App dann Gebührenpflichtig. Die App bietet dem PV Eigentümer die folgenden Funktionalitäten:

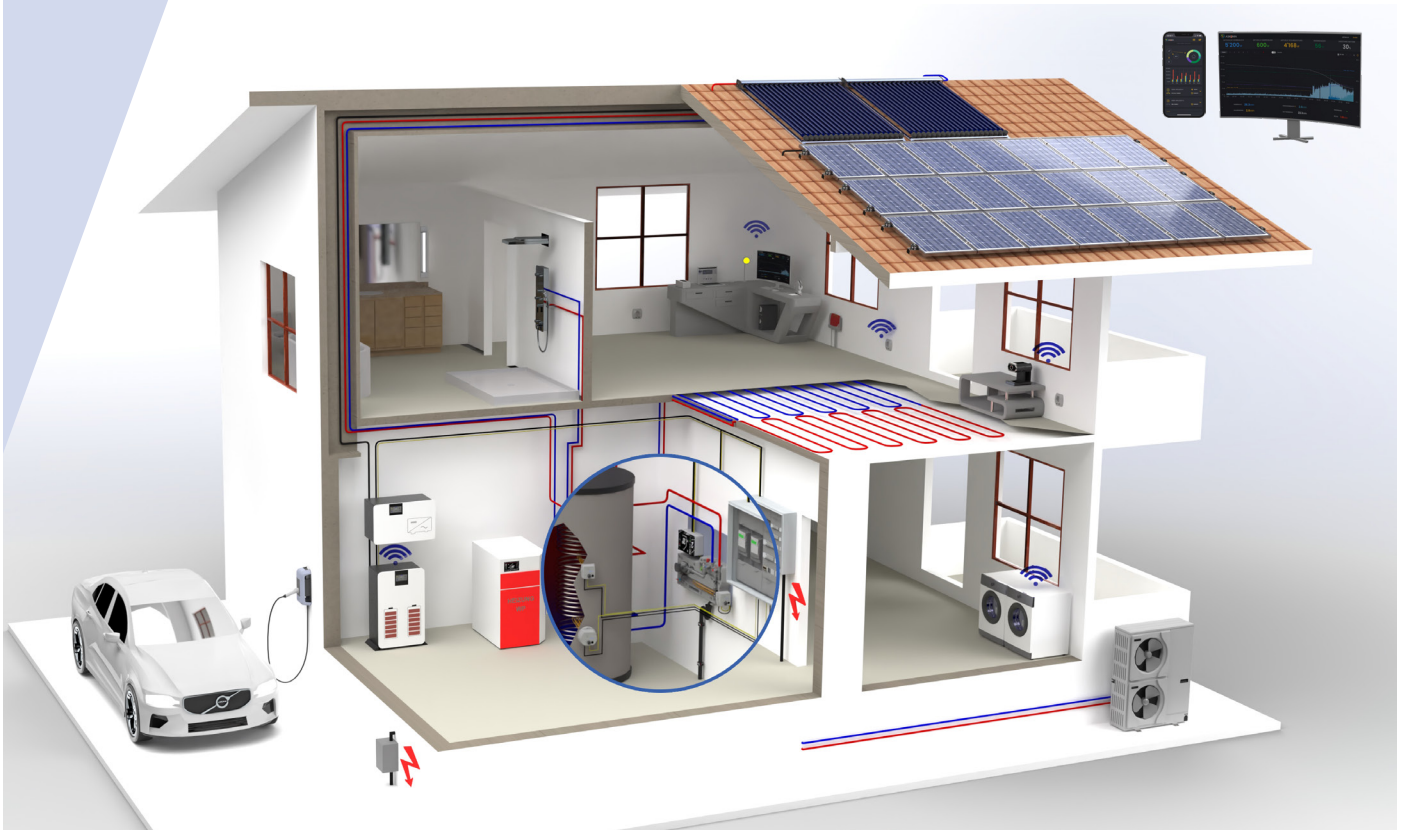
- Übersichtliches Dashboard mit den wichtigsten Kennzahlen der PV Anlage
- Bildliche Darstellung der Energieflüsse inkl. **ASKOHEAT+**
- Mehrere **ASKOHEAT+** können angesteuert und priorisiert werden
- Schnellübersicht der letzten 7 Tage von Produktion, Eigenverbrauch und Netzbezug
- Detaillierte Tages-, Monats- und Jahresansichten, Autarkiegrad, etc.
- Einstellen der Priorisierung der angeschlossenen Geräte
- etc.



Setzen Sie die **ASKOWALL+** ein, wird der Energiemanager und das Netzteil in der darauf montierten Anschlussbox platziert. Der Energiezähler wird aber trotzdem am Hausknotenpunkt montiert.

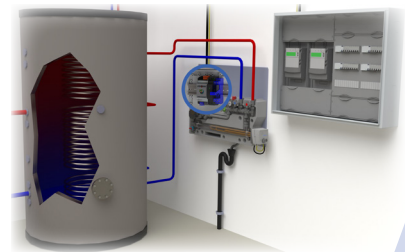
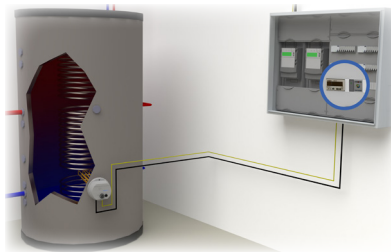
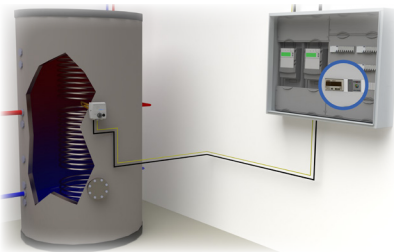
Die **ASKOWALL+** ist für eine einfache Montage an jeden herkömmlichen Heizungspufferspeicher konzipiert, um so dem Nutzer eine energieeffiziente, sanfte Hochtemperatur-Schichtung zu generieren. Hierzu kann die **ASKOWALL+** direkt an den jeweiligen Heizungspufferspeicher angeschlossen werden.

## GERÄTEVARIANTEN



**ASKOHEAT+** Einschraub- oder Flansch-Heizkörper zusammen mit **ASKOSET+**

**ASKOWALL+** inkl. **ASKOHEAT+** Einschraub-Heizkörper zusammen mit **ASKOSET+**



Eigenverbrauchsanteil gezielt erhöhen durch Priorisierung und Steuerung:

- Wärmepumpe
- Wechselrichter
- Batterie-Speicher
- Autoladestation
- Autoladesystem
- Bidirektionale Ladestation
- Energiemessung
- Funksteckdosen
- Mehrere **ASKOHEAT+**
- bis zu 99 Geräte

Sämtliche unterstützten Geräte für unser Softwarepaket finden Sie hier



Kompatible Geräte

## BESTELLVARIANTEN

Artikel-Nr.	Bezeichnung	Beschreibung	Einbautiefe in mm	Einsatz in / im	
<b>1.1. ASKOWALL+</b>					
	012-2103	<b>ASKOWALL+</b>	1300x700		
		<b>ASKOWALL+</b> für Heizungswasser, bestehend aus einer Hydraulikeinheit mit Schmutzfänger, Befüllhahn, Entlüfter, Anschluss für mögliches Ausdehnungsgefäß, Überdruckventil, Absperrung Rücklauf, Absperrung Vorlauf, Thermostatventil 50-70°C, Anschluss für <b>ASKOHEAT+</b> nach Wahl der Leistung, Entleerungshahn, Umwälzpumpe und Isolationsgehäuse. Elektrische Anschlussbox vorbereitet für <b>ASKOSET+</b> System, inkl. Vorverdrahtung der Umwälzpumpe und des Heizstabes.			
<b>2.1. ASKOSET+</b>					
	012-2275	<b>ASKOSET+</b>		Wall/Boiler	
		Enthält Energiemanager inkl. Software und Cloud-Nutzung für ein Jahr sowie Netzteil 24V (falls Zwei-Richtungsenergiezähler bauseits vorhanden ist aus SmartMeter Liste). Ein mögliches Erweiterungstool wäre ein zweiter SmartMeter für die Anzeige der PV-Produktion und des Energieverbrauchs, falls Wechselrichter nicht auslesbar ist.			
	012-2280	<b>ASKOSET+</b>		Wall/Boiler	
		Enthält Zwei-Richtungs-zähler, Energiemanager inkl. Software und Cloud-Nutzung für ein Jahr, sowie Netzteil 24V. Ein mögliches Erweiterungstool wäre ein zweiter SmartMeter für die Anzeige der PV-Produktion und des Energieverbrauchs, falls Wechselrichter nicht auslesbar ist.			
<b>3.1. Einschraub-Heizkörper ASKOHEAT+, 7- und 3-stufig, 230V / 400V</b>					
	012-6391	AHIR-BI-plus-1.75	<b>ASKOHEAT+, 7-stufig, 230V / 400V, 1.75kW</b>	400	Wall/Boiler
	012-6392	AHIR-BI-plus-3.5	<b>ASKOHEAT+, 7-stufig, 400V, 3.5kW</b>	600	Wall/Boiler
	012-6393	AHIR-BI-plus-4.4	<b>ASKOHEAT+, 7-stufig, 400V, 4.4kW</b>	700	Wall/Boiler
	012-6394	AHIR-BI-plus-5.2	<b>ASKOHEAT+, 7-stufig, 400V, 5.2kW</b>	750	Wall/Boiler
	012-6397	AHIR-BI-plus-7.5	<b>ASKOHEAT+, 3-stufig, 400V, 7.5kW</b>	700	Wall/Boiler
	012-6398	AHIR-BI-plus-9.0	<b>ASKOHEAT+, 3-stufig, 400V, 9.0kW</b>	750	Wall/Boiler
<b>3.2. Flansch-Heizkörper ASKOHEAT-F+, Ø 180mm, 7- und 3-stufig, 230V / 400V</b>					
	012-6791	AHFR-BI-plus-1.75	<b>ASKOHEAT-F+, 7-stufig, 230V / 400V, 1.75kW</b>	260	Boiler
	012-6792	AHFR-BI-plus-3.5	<b>ASKOHEAT-F+, 7-stufig, 400V, 3.5kW</b>	360	Boiler
	012-6793	AHFR-BI-plus-4.4	<b>ASKOHEAT-F+, 7-stufig, 400V, 4.4kW</b>	420	Boiler
	012-6794	AHFR-BI-plus-5.8	<b>ASKOHEAT-F+, 7-stufig, 400V, 5.8kW</b>	540	Boiler
	012-6797	AHF180-BI-plus-7.5	<b>ASKOHEAT-F+, 3-stufig, 400V, 7.5kW</b>	420	Boiler
	012-6798	AHF180-BI-plus-9.0	<b>ASKOHEAT-F+, 3-stufig, 400V, 9.0kW</b>	490	Boiler
<b>3.3. Flansch-Heizkörper ASKOHEAT-F+, Ø 240mm, 6- und 19-stufig, 400V</b>					
	012-1761	AHF240-BI-plus-10.0	<b>ASKOHEAT-F+, 6-stufig, 400V, 10.0kW</b>	300	Boiler
	012-1763	AHF240-BI-plus-15.0	<b>ASKOHEAT-F+, 6-stufig, 400V, 15.0kW</b>	420	Boiler
	012-1766	AHF240-BI-plus-20.0	<b>ASKOHEAT-F+, 6-stufig, 400V, 20.0kW</b>	540	Boiler
	012-1771	AHF240-BI-plus-9.5	<b>ASKOHEAT-F+, 19-stufig, 400V, 9.5kW</b>	360	Boiler
	012-1774	AHF240-BI-plus-15.8	<b>ASKOHEAT-F+, 19-stufig, 400V, 15.8kW</b>	540	Boiler
<b>3.4. Flansch-Heizkörper ASKOHEAT-F+, Ø 280mm, 6- und 19-stufig, 400V</b>					
	012-1861	AHF280-BI-plus-10.0	<b>ASKOHEAT-F+, 6-stufig, 400V, 10.0kW</b>	300	Boiler
	012-1863	AHF280-BI-plus-15.0	<b>ASKOHEAT-F+, 6-stufig, 400V, 15.0kW</b>	420	Boiler
	012-1866	AHF280-BI-plus-20.0	<b>ASKOHEAT-F+, 6-stufig, 400V, 20.0kW</b>	540	Boiler
	012-1871	AHF280-BI-plus-9.5	<b>ASKOHEAT-F+, 19-stufig, 400V, 9.5kW</b>	360	Boiler
	012-1874	AHF280-BI-plus-15.8	<b>ASKOHEAT-F+, 19-stufig, 400V, 15.8kW</b>	540	Boiler
<b>4.1. Optionen</b>					
	012-0130	<b>ASKOHOSE</b>	Zwei sauerstoffdichte OXYban Anschlussschläuche für den flexiblen Anschluss der <b>ASKOWALL</b> an den Pufferspeicher (Länge 1600mm)	Wall	
	012-0125	<b>ASKOSENSOR</b>	Fühlererset 3 x PT1000 Fühler und Anschlussbox für <b>ASKOHEAT+</b> bei Speichereinbau	Boiler	
	012-0126	<b>ASKOSENSOR</b>	Fühlererset mit 4x PT1000 Fühler für <b>ASKOHEAT+</b> zur Anbringung an der <b>ASKOWALL</b>	Wall	